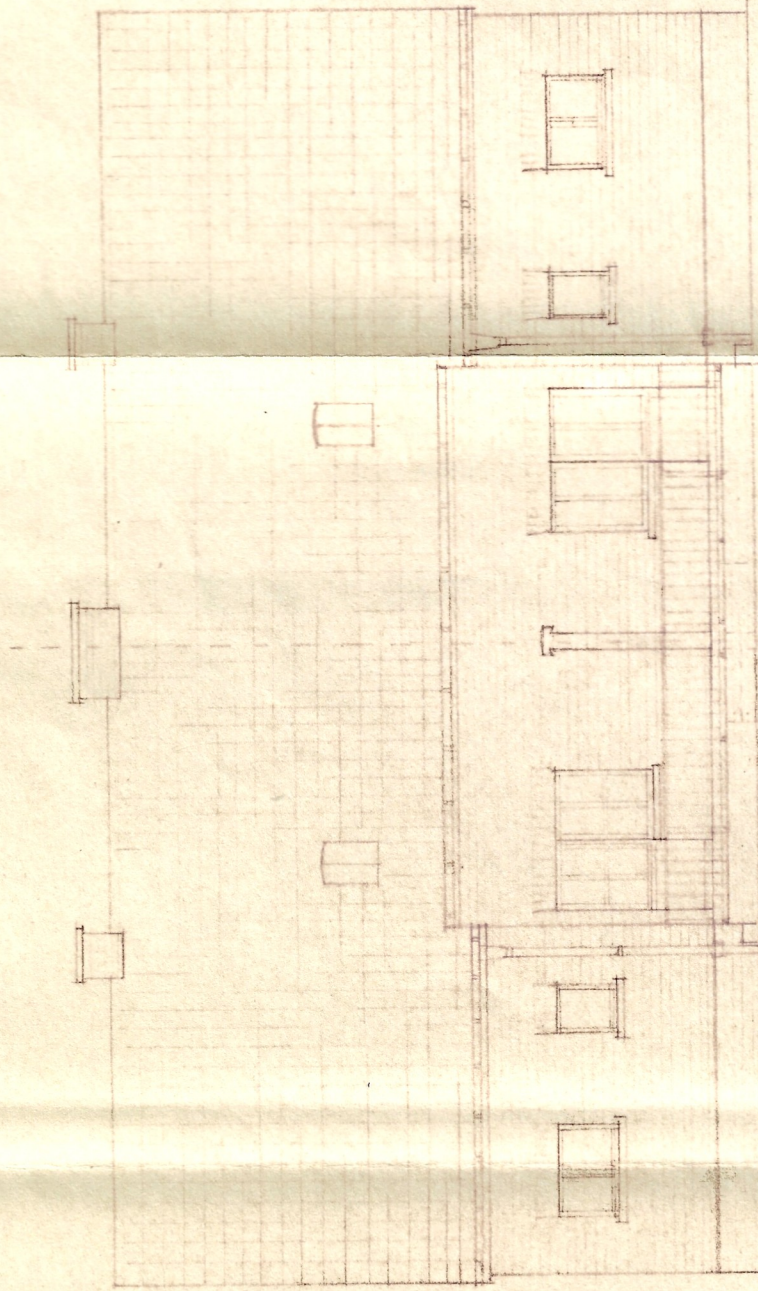
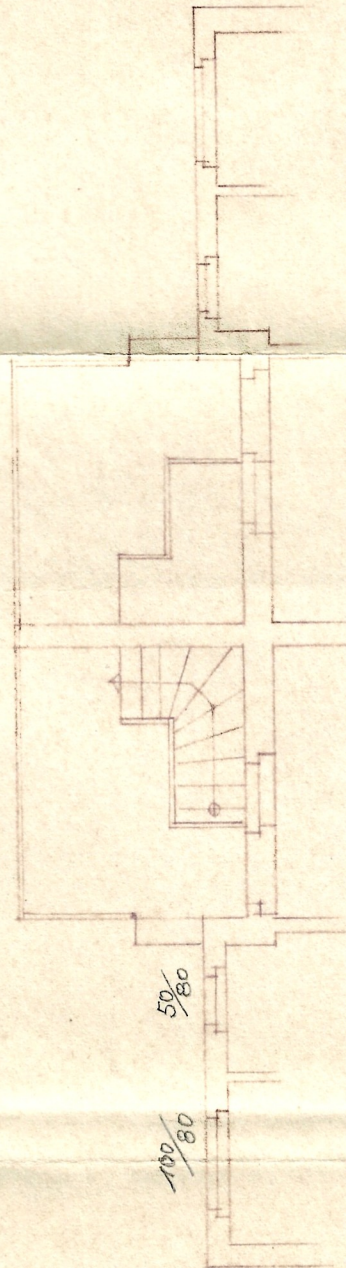


ZUM-BAUGESUCHE

DOPPEL-WOHNHAUS - FÜR - W. SCHEICH - U. TH. LÖTHEN - LANK-LATUN



ANSICHT - HINTERFRONT



GRUNRISS - HINTERFRONT

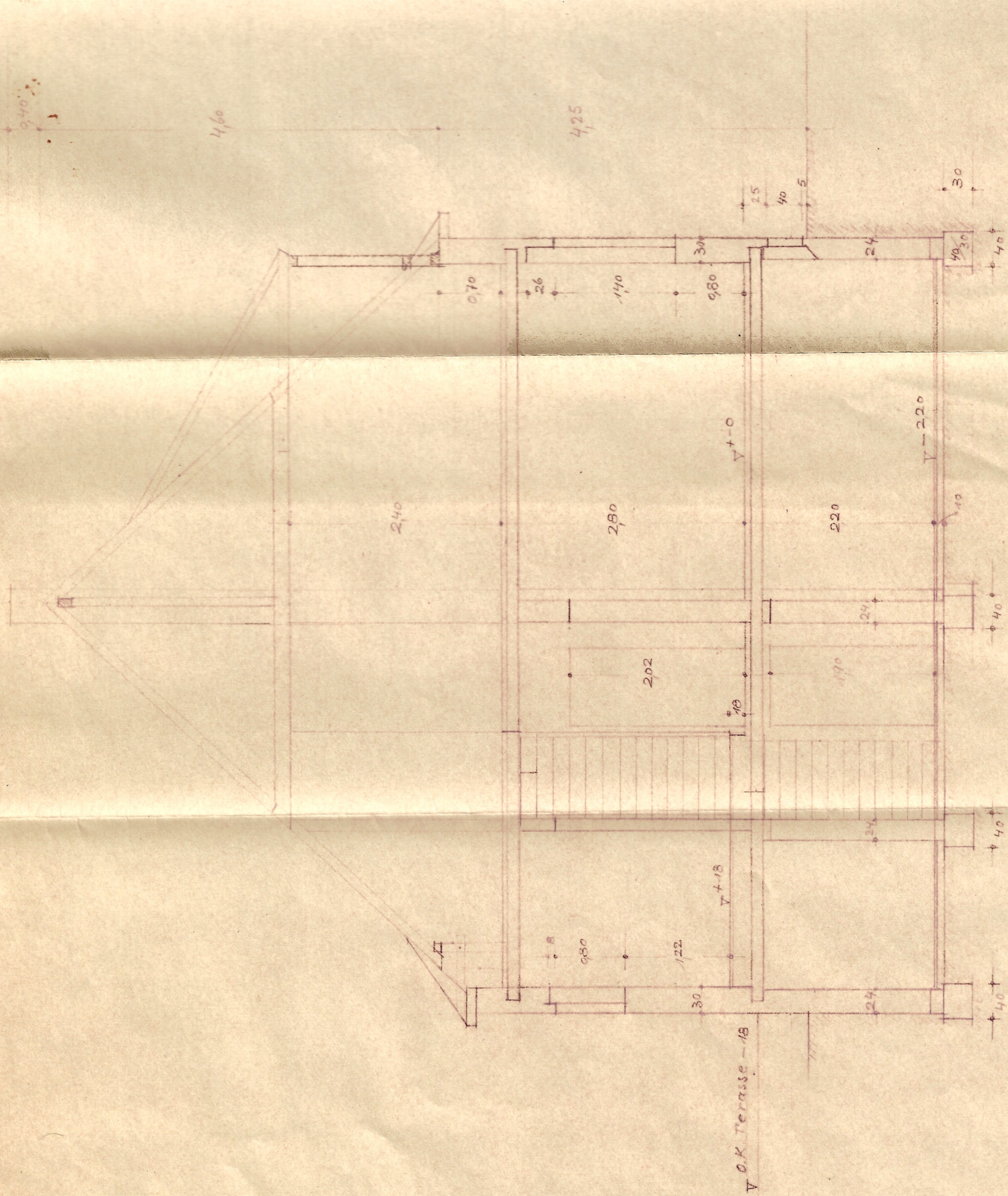
LANK-LATUN - DEN 24. 3. 56

DER-BAUHEER:

GEZEICHNET:

For. Jävis





5-B-1.1NH25